

定額制動画配信サービス 「IHEPオンデマンド」

IHEP

医療経済研究機構
Institute for Health Economics and Policy

医療経済や医療・介護政策に関わる様々なトピックスを取り上げる医療経済研究会や特別セミナー等、過去に配信したものを含め、オンデマンドで動画を視聴することができます！さらに今後はオンデマンド配信サービスならではの企画など、コンテンツの拡大予定です。

特徴1

演者には国内外の著名な有識者が多数！

特徴2

動画本数は約30本・1870分（2018年11月現在、随時追加予定）
（事情により、一部の研究会は動画配信できません）

特徴3

どこからでも・好きな時間に・何度でも視聴可能！
会場に来ることが難しい方、忙しくて決まった時間に聴講できない方にオススメ！

カテゴリ別動画本数・時間（2018年11月現在、随時追加予定）

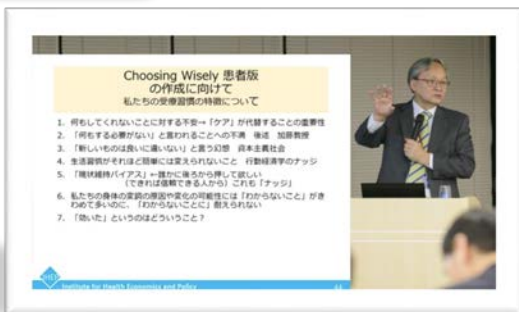
カテゴリ	本数	合計視聴時間
医療政策	9	約450分
地域医療	4	約360分
データ/ ICT	9	約520分
海外の医療	2	約180分
その他	6	約360分
合計	30	約1870分

配信イメージ

演者の発表と共にスライドが表示

対応端末・動作環境

PC/スマートフォン/タブレット
主要OS、主要ブラウザに対応



詳しくはこちら

医療経済研究機構：<https://www.ihep.jp/>

主な動画リスト

医 医療経済研究会

調 調査研究報告会

特 特別セミナー

医療政策



×



- 医 「新著『地域包括ケアと地域医療構想-安倍政権の医療・社会保障改革II』について」
日本福祉大学 学長 二木 立
- 医 「再考・医療費適正化 - 国保医療費パネルデータ分析の結果から」
医療経済研究機構 研究部 研究部長 印南 一路
- 医 「なぜ医療費の地域差が生じるのか？」
医療経済研究機構 所長 西村 周三
- 医 「「日本の医療と介護」を深読みする」
聖路加国際大学 公衆衛生大学院 特任教授 池上 直己
- 医 「医療管理：病院のあり方を原点からひもとく」
聖路加国際大学 公衆衛生大学院 特任教授 池上 直己
- 医 「いま「Value Based Pricing」を考える-VBPの多様な理解とその背景」
医療経済研究機構 所長 西村 周三
- 調 「複数の厚生労働統計をリンケージしたデータによる医療提供体制の現状把握と実証分析」
医療経済研究機構 主任研究員 高久 玲音
- 調 「過量服薬の再発予防に向けた臨床疫学研究」
医療経済研究機構 主任研究員 奥村 泰之

地域医療



- 医 「地域医療連携推進法人制度の創設に向けて」
厚生労働省 医政局 医療経営支援課 課長補佐 水野 忠幸
- 医 「広島都市圏における基幹病院連携強化について」
広島県病院事業管理者 広島県参与 浅原 利正
- 医 「島根県雲南市の地域コミュニティケア～多職種連携による地域包括チームの育成～」
NPO法人おっちらぼ 代表理事 矢田 明子
- 特 「「地域医療構想・医療計画と地域包括ケアシステム」-これからの病院が進む道-」
奈良県立医科大学 公衆衛生学講座 教授 今村 知明

データ/ICT



- 医 「ビッグデータ時代：行動経済学は使えるか？-保健・医療・介護政策への応用-」
医療経済研究機構 所長 西村 周三
- 医 「医療ビッグデータの価値を高めるには～生成・蓄積・利用の3局面から考える」
社会と健康研究センター 臨床経済研究室長 石川 ベンジャミン光一
- 医 「医療分野におけるICT活用の未来」
津田塾大学 総合政策学部 教授 森田 朗
- 医 「NDBデータを中心としたICT活用による分析研究の展開を目指して」
一般財団法人医療情報システム開発センター 理事長 山本 隆一
- 医 「介護領域におけるデータベースの役割と今後の展望」
厚生労働省 老健局老人保健課 介護保険データ分析室長 西嶋 康浩
- 調 「レセプト情報・特定健診等情報データベースを利用した医療需要の把握・整理・予測分析および超高速レセプトビッグデータ解析基盤の整備」
医療経済研究機構 研究副部長 満武 巨裕

海外の医療



- 医 「英国における高齢者ケア政策の動向」
同志社大学大学院 総合政策科学研究科 教授 井上 恒男
- 医 「フランスの医療保障に関する動向」
ポルドー大学 CNRS研究員 笠木 映里
産業医科大学 教授 松田 晋也

その他



- 医 「医療事故調査制度の概要について」
厚生労働省 医政局 総務課 医療安全推進室 室長 大坪 寛子
- 医 「日本の臨床研究推進の一翼を担う-東北大学病院CRIETOの取り組み-」
東北大学病院 臨床研究推進センター センター長 下川 宏明
- 医 「創薬パイプライン分析にみる製薬産業の現状と将来」
医化学創薬株式会社 代表取締役/ 株式会社ジェネティックラボ 取締役/
株式会社トランスジェニック 執行役員 伊藤 勝彦

Q & A

- Q. IHEPオンデマンドとはどんなサービスですか？**
A. IHEPで開催した研究会等の動画を視聴いただけるサービスです。
- Q. 従来のライブ動画配信はどうなるのですか？**
A. これまでのライブ動画配信サービスは廃止し、IHEPオンデマンドのみを提供します。オンデマンド配信になることで、過去に配信した動画も、好きな時間に何度でも視聴することができるようになります。
- Q. 研究会が終了してからどれくらい後に閲覧できるのでしょうか？**
A. 研究会終了してから約3週間後にウェブサイトに掲載する予定です。
- Q. 講演資料は入手できますか？**
A. IHEPオンデマンドのサイトに講演資料のPDFファイルを掲載します。
- Q. 申込みは誰でもできますか？**
A. IHEPの賛助会員（法人・個人・学生）であればどなたでもご利用いただけます。
- Q. 会社単位の申込みは可能でしょうか？**
A. 法人会員様の場合でも、個人単位でのお申込みとなります。視聴される方ごとにお申込み下さい。
- Q. 費用はかかりますか？**
A. 年会費として5,000円かかります。
今お申込みいただくと、初年度は2020年3月まで（2019年度分）視聴可能となります。
- Q. 動画の時間はどれくらいですか？**
A. 通常、1動画につき合計90分（前編、中編、後編の3分割）、一部の動画は約20分です。尚、倍速での視聴も可能です。
- Q. 退会の手続きについて教えてください？**
A. 医療経済研究機構の窓口 info@ihep.jp まで退会希望のご連絡をお願いします。
なお、途中退会の場合におきましても返金はありません。

お申込み手順

Step
1

最初に必ず下記「IHEPオンデマンド」をご覧ください、動画配信が受けられる受信環境かどうかを会員専用ページよりお確かめください。
企業のセキュリティポリシー上、または通信環境の違いによって、受信できない場合がございます。
> <https://www.ihep.jp/kaiin/movie.php>

Step
2

通信環境に問題が無ければ、会員専用ページ「動画配信申込」より必要事項をご入力ください。
> <https://www.ihep.jp/kaiin/movie/index.php>

Step
3

後日、視聴に必要なID/PWが送付されますので、ID/PW 受取日から2週間以内に下記お振込先まで年会費（5,000円）をお振り込みください。（クレジットカードでのお支払や郵送による送金はお受けできません。）

みずほ銀行 新橋支店（支店番号：130）普通口座2617909
口座名：一般財団法人 医療経済研究・社会保険福祉協会
口座名カナ：ザイイリョウケイケン ケンキョウ ケンカイホクシカキカイ

Step
4

下記動画配信専用サイトにて、付与されたID/PWでログインいただき、様々なコンテンツをご利用ください。
> <http://www.ihep.jp/on-demand/>